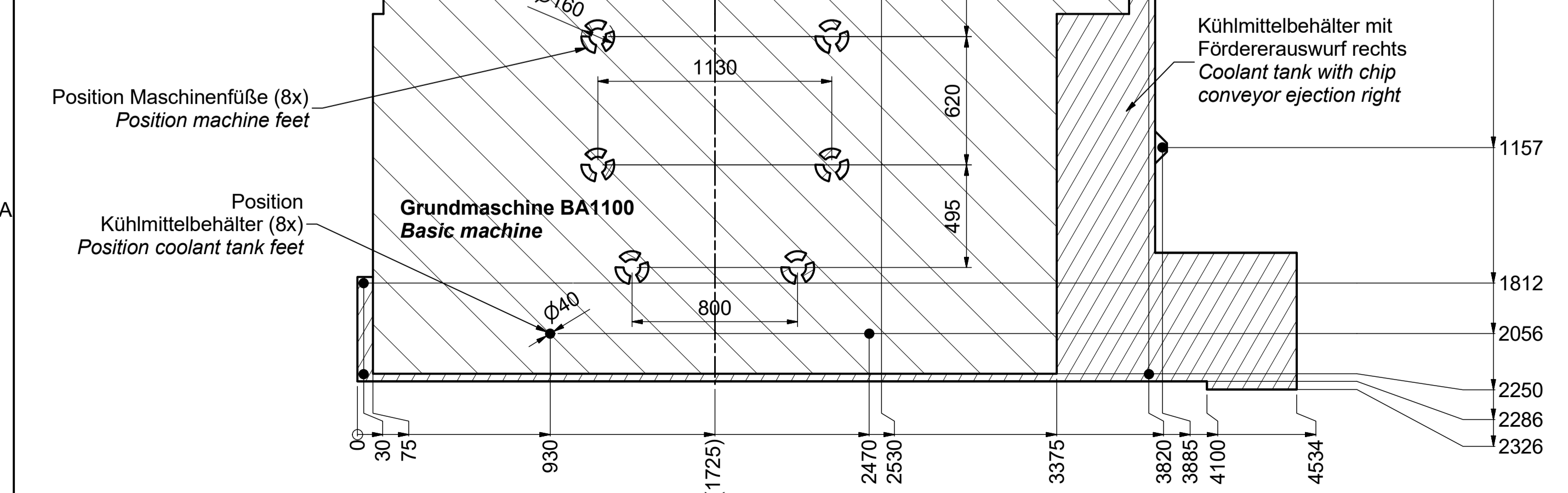


Aufstellplan:
Floor plan: A-A (1 : 20)



Aufstellgewicht *:
Machine installation weight *:
BA1100H = 9000kg
BA1100 = 8900kg

*inkl. Flüssigkeiten, ohne Optionen, ohne Werkzeuge und ohne Werkstücke
*incl. fluids, without options, without tools and without workpieces

KUNZMANN FRÄSMASCHINEN	<small>KUNZMANN Maschinenbau GmbH Taubenfelder Str. 31 D-75196 Remchingen - Neulingen Tel: +49 (0) 7122-9524-0 Fax: -14 www.kunzmann-frasmaschinen.de</small>	LAYOUT <small>Zeichnung erstellt mit AutoCAD LT 2015 R 2015</small>	
		Blatt 1 von 1	Plottdatum: 13.09.2017
BA1100H / BA1100		Vol.-modell-Dateiname: BA110001EU_H_170912.iam	Blattgröße Original A1
mit Kühlmittelzuführung durch Spindel with coolant supply through spindle		Zeichnung-Nr.: 02-110002-00-00	Maßstab: 1:20
<small>Dieses Dokument unterliegt dem Schutzvermerk nach DIN 34.</small>			